

2014年1月吉日

お客様各位

## 緑化専用カタログのご紹介

拝啓 貴社ますますご清栄のこととお慶び申し上げます。また、平素より格別のご高配を賜り、厚くお礼申し上げます。

さて、この度ジェイカムアグリ株式会社は緑化専用のカタログを作成致しました。

『樹木を守り育てる肥料』と題し、樹木専用打ち込み肥料「グリーンパイル」、成型肥料「ウッドエース」、造園・法面肥料「ハイコントロール」「バーディーラージ」など東日本大震災復旧・復興工事、来る東京オリンピックに関わる緑化工事など見据え、関係者皆様に弊社商品を案内したい所存です。

カタログのご要望が御座いましたら、ご連絡下さい。今後とも、弊社製品をご愛好頂ければ、幸いです。

敬具

ジェイカムアグリ株式会社

グリーンビジネス部

TEL:03-5297-8910 FAX:03-5297-8908

# プロフェッショナル肥料のご紹介!!

---

緑化用

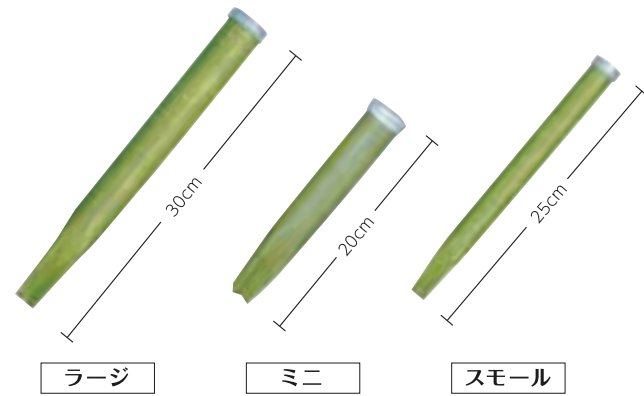
緑化工・航空実播工・造園工・  
屋上緑化・壁面緑化・公園・街路樹

# 成型肥料

# 樹木を守り育てる肥料

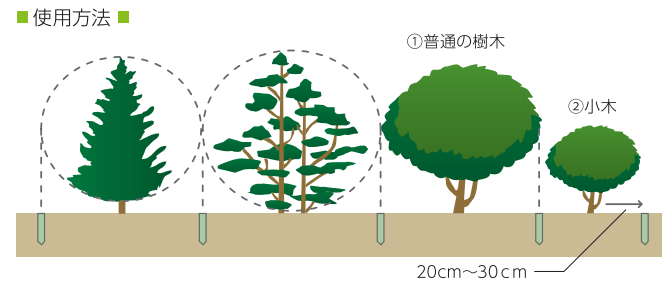
# 粒状肥料

## グリーンパイル® (業務用)



■種類■  
グリーンパイルには次の3種類があり樹種や土壌条件で使い分けて下さい。

種類	内容	内径	長さ	重量/1本	包装	使い分け
ラージ (業務用)		3cm	30cm	300g	50本/箱	土壌が比較的やわらかい場所。中高木
ミニ (業務用)		3cm	20cm	180g	75本/箱	土壌が固い場所。植生層の浅い所。低木~中高木
スモール (業務用)		2cm	25cm	100g	70本/箱	低、中木



- ①図のように、樹枝の先端の下にグリーンパイルを打込んで下さい。
- ②なお、小木の場合には、幹より最低20cm~30cm程度離して打込んで下さい。
- ③また、樹枝の先端への打込みが不可能な場合は根元から1mの所に打込んで下さい。

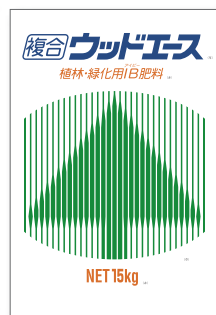
### 樹木専用打込肥料

■グリーンパイルは、樹木の生育に欠くことのできないチッソ・りん酸・カリを多く含んでおり、しかも含有成分比率が樹木に理想的です

成分 (%)

チッソ	リンサン	カリ
17	10	10

## ウッドエース® 1号

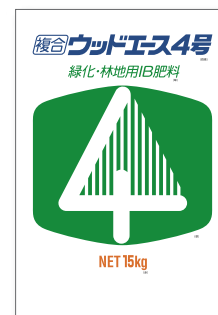


- 樹木専用
- IBDU入り緩効性肥料
- 成分の流亡が少なく長期間 (約2~3年間) 肥効が持続

成分 (%)

チッソ	リンサン	カリ	クド
23	2	0	0
容量 正味15kg			
個数 約960個 (約15.6g/個)			

## ウッドエース® 4号



- 樹木専用
- IBDU入り緩効性肥料
- 成分の流亡が少なく長期間 (約2~3年間) 肥効が持続

成分 (%)

チッソ	リンサン	カリ	クド
12	6	6	2
容量 正味15kg			
個数 約840個 (約17.9g/個)			

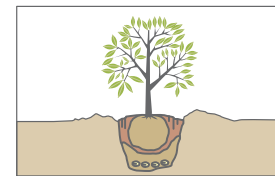
### ウッドエース®の効果



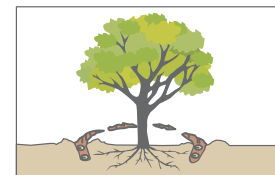
化成肥料区      ウッドエース®区

### ■施肥法■

新植の場合 (元肥)



成木の場合 (追肥)



## ハイコントロール®.085



- 木本類主体の法面緑化に適す!
- 花き類や花木・果樹類にお勧め!
- チッソ・りん酸・カリのほかに微量元素として苦土・マンガン・ホウ素・鉄・銅・亜鉛・モリブデンなどを含まれます。

成分 (%)

チッソ	AN	NN	リンサン	カリ
10	8.5	1.5	18	15
粒径 2.4~3.5mm				
荷姿 10kg/樹脂袋				
溶出日数タイプ 70. 100. 180. 360				

## ハイコントロール®.650



- 草本類主体の法面緑化に適す!
- 超長期間肥効を示す700タイプを品揃え!
- 硝酸態チッソを含むので、切り土法面のように微生物活性の低い土壌でも植物が良く育ちます。
- 100E.180Eは環境分解型被膜を採用しています。

成分 (%)

チッソ	AN	NN	リンサン	カリ
16	9.2	6.8	5	10
粒径 2.8~4.2mm		タイプと荷姿		
		100E~360...10kg/樹脂袋		
		700...20kg/樹脂袋		
溶出日数タイプ 100E. 180E. 360. 700				

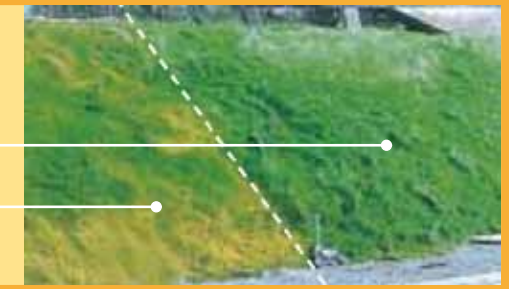
### ハイコントロール®の効果



根がハイコントロール®を含む

ハイコントロール®区

化成肥料区



## バーディーグリーン®



- 緑化・ゴルフ場専用肥料
- IBDU入り芝専用緩効性肥料
- 芝生・法面用施肥に最適

成分 (%)

チッソ	IBN	リンサン	カリ
16	8	10	14
形状 普通粒 (2.0~4.0mm) 荷姿 20kg/樹脂袋			

### 特長・備考

- 緩効性IBチッソを50%含み、初期段階より長期間にわたり安定した肥効効果をしめします。
- 普通粒で取扱いも便利で、芝生、法面の元肥・追肥に最適です。

## バーディーラージ®



- 花木・園芸用肥料
- 緩効性IBDUを80%含む、肥効持続が長く経済的肥料
- 5~10mmの大粒肥料

成分 (%)

チッソ	IBN	リンサン	カリ	その他含有成分
10	8	10	10	クド 1
形状 大粒 (5.0~10.0mm) 荷姿 20kg/樹脂袋				

### 施用例

- バーディーラージは、自治体の公園緑化や花生産者などの大型ユースから家庭園芸用まで、花木・庭木・花類等に幅広くお使いいただけます。

